

# PROPOSTA D'EMPLAÇAMENT DE PLATJA PER A GOSSOS AL MUNICIPI DE CUNIT



# PROPOSTA D'EMPLAÇAMENT DE PLATJA PER A GOSSOS AL MUNICIPI DE CUNIT

## **1. Objecte i justificació**

El present escrit té per objecte la proposta d'emplaçament d'una zona destinada a platja per a gossos i els seus acompanyants dins el municipi de Cunit, aquesta proposta està pensada perquè sigui temporal, durant la temporada alta dels mesos d'estiu que es quan al municipi es prohibeix l'accés dels gossos a les platges de Cunit, justament quan el clima es més calorós i per tant els gossos pateixen molt al no poder refrescar-se amb un bany, actualment els propietaris dels mateixos es veuen obligats en aquests mesos de temporada de prohibició a portar als gossos a la platja de les Salines de Cubelles, a la zona acotada on es permesa l'entrada dels mateixos segons l'Ordenança municipal.

Es proposa que la platja per a gossos i els seus acompanyants sigui d'aquest ús exclusiu només durant la temporada alta, per poder gaudir del dret que tenen actualment al municipi de Cunit de poder accedir al bany durant els mesos de temporada baixa la resta de l'any a tot el llarg de la platja del municipi, mitjançant la instal·lació d'una tanca perimetral per poder delimitar la zona amb la resta de banyistes de la platja, aquesta tanca perimetral serà desmuntada i emmagatzemada durant la temporada baixa.

Per a la ubicació de la platja per a gossos s'ha escollit un emplaçament dins de la platja on no es veïés afectat per la protecció de natura i ocells existents a part del litoral del municipi i en una zona delimitada per la ubicació existent d'unes roques situades entre el passeig marítim i la vora de la platja, que fan que els banyistes no hi transitin gaire per la vora de la platja i així no hi haurien interferències entre els usuaris de la platja per a gossos i la resta de banyistes.

Aquest espai tindrà una superfície de 1.200 metres quadrats aproximadament, amb una entrada que estarà situada sobre la tanca perimetral a prop de l'accés a la platja des del passeig marítim. Tant la superfície com la ubicació d'aquest espai es consensuarà amb l'oficina tècnica de l'ajuntament per tal de que es trobi un acord i la millor solució possible.

Aquest espai haurà de gaudir d'uns serveis mínims de dutxes per a gossos i els seus acompanyants que es connectaran amb les ja existents a prop de l'entrada, el que facilita la seva instal·lació, a més d'un abeurador per a gossos i petit mobiliari urbà com papereres i algun banc.

## **2. Antecedents**

Actualment en el litoral de Catalunya ja existeixen una sèrie de platges que accepten gossos, seguidament les enumerarem:

### **Girona**

Platja de la Rubina, Castelló d'Empúries

Zona dels Griells, Estartit

Platja del Rec del Molí, L'Escala

Platja de les Portes, Colera

### **Barcelona**

Platja de Llevant

Cala Vallcarca, Sitges

Platja de les Salines, Cubelles

Platja del Cavaió, Arenys de mar

La caleta, Sant Vicenç de montalt

Platja canina, Pineda de mar

Platja canina, El Masnou

Platja de Ponent, Mataró

### **Tarragona**

La platjola, Alcanar

Desembocadura Riera Alforja

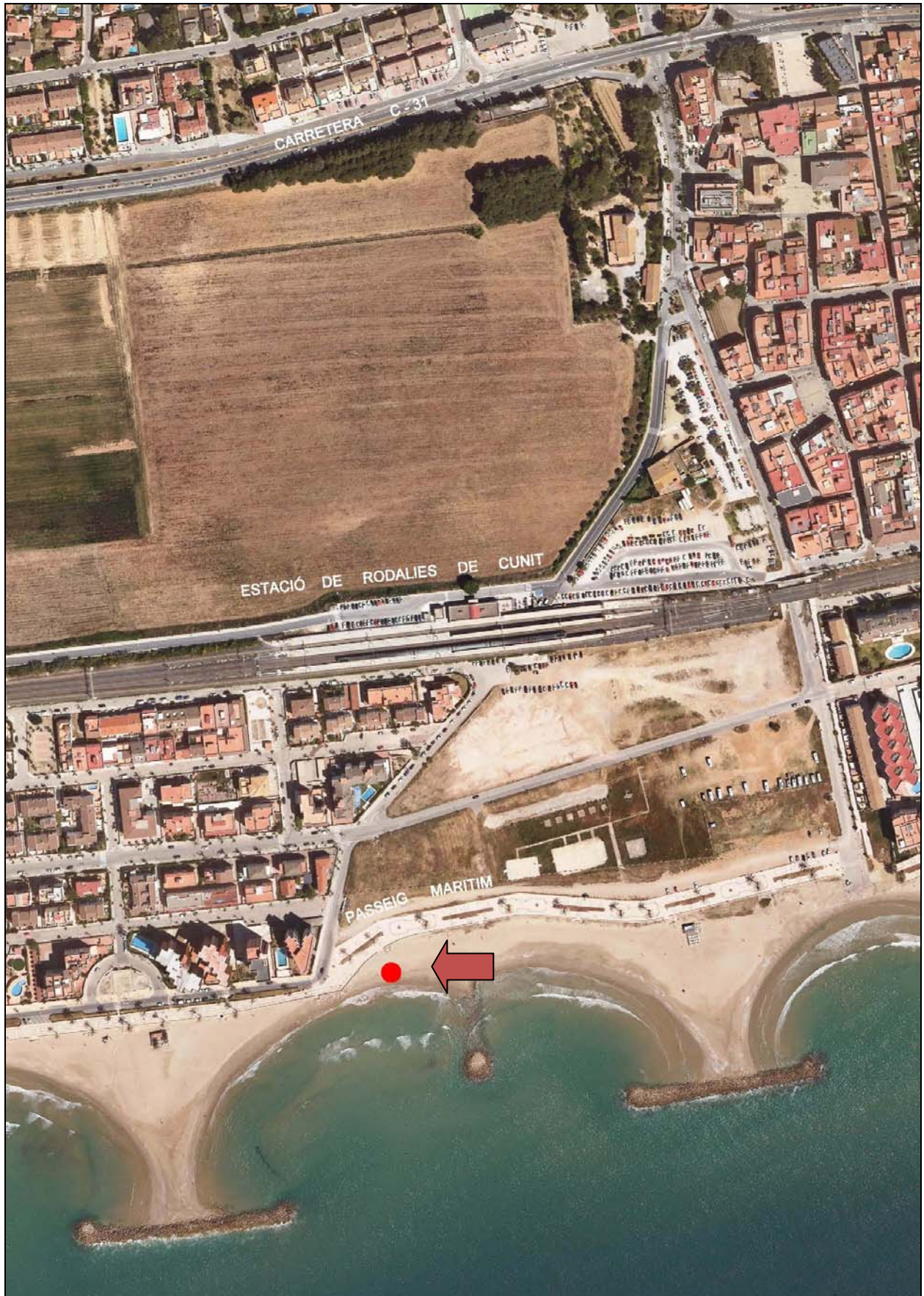
Cala Bon Caponet, Ametlla de mar

Bassa de l'Arena, Delta de l'Ebre

Cala del Cementiri, Ametlla de mar

Hi han d'altres platges que son restrictives, amb prohibicions en temporada alta d'estiu.

### 3. Emplaçament



#### 4. Plano proposta ubicació

